

SKLADBY PODLAH

Podlaha 1.NP - Keramická dlažba - suchý prostor

SP1	
10 mm Keramická dlažba vnitřní 300/300	/ ID: J 13
10 mm Lepidlo pod obklady a dlažby, 10 mm	/ ID: F 20
3 mm Stěrka samonivelační 3 mm, 40 Mpa	/ ID: F 01
0 mm Penetrace adhezni můstek	/ ID: H 02

Podlaha 1.NP - Zátěžové PVC (přírodní) - suchý prostor

SP2	
2 mm PVC vodivé, tloušťka 2mm	/ ID: J 04
1 mm Lepidlo na PVC na bázi disperze, bez rozpouštědel	/ ID: F 24
3 mm Stěrka samonivelační 3 mm, 40 Mpa	/ ID: F 01
0 mm Penetrace adhezni můstek	/ ID: H 02

Podlaha 1.NP - Keramická dlažba - moký prostor

SP3	
10 mm Keramická dlažba vnitřní 300/300	/ ID: J 13
10 mm Lepidlo pod obklady a dlažby, 10 mm	/ ID: F 20
0 mm 2x hydroizolační stěrka pod obklad a dlažbu jednosložkovou	/ ID: F 25
3 mm Stěrka samonivelační 3 mm, 40 Mpa	/ ID: F 01
0 mm Penetrace adhezni můstek	/ ID: H 02

Podlaha 1.NP - Terasa

SP4	
50 mm Betonová dlažba venkovní	/ ID: J 19
50 mm Písek frakce 0 - 4	/ ID: K 07
150 mm Drcené kamenivo 8/16	/ ID: K 01
100 mm Drcené kamenivo 32/63	/ ID: K 03

SKLADBY PODHLEDU

Podhled 1.NP,2.NP - U světlovodů

HT	
Kontaktní SDK podhled tl. 100, 1x15 protipož, EI 30, max L=6,0	/ ID: C 28

Podlaha 2.NP - balkon

SP5	
20 mm Keramická dlažba venkovní	/ ID: J 17
10 mm Lepidlo pod obklady a dlažby, 10 mm	/ ID: F 20
2 mm 2x hydroizolační stěrka pod obklad a dlažbu jednosložkovou	/ ID: F 25
5-17 mm Potěr cementový	/ ID: F 27
1 mm Penetrace adhezni můstek	/ ID: H 02

Podlaha 2.NP - Keramická dlažba - suchý prostor

SP6	
8 mm Keramická dlažba vnitřní 300/300	/ ID: J 13
7 mm Lepidlo pod obklady a dlažby, 7 mm	/ ID: F 23
3 mm Stěrka samonivelační 3 mm, 40 Mpa	/ ID: F 01
31 mm Potěr cementový	/ ID: F 27
1 mm Penetrace adhezni můstek	/ ID: H 02

Podlaha 2.NP - Zátěžové PVC (přírodní) - suchý prostor

SP7	
2 mm PVC vodivé, tloušťka 2mm	/ ID: J 04
1 mm Lepidlo na PVC na bázi disperze, bez rozpouštědel	/ ID: F 24
3 mm Stěrka samonivelační 3 mm, 40 Mpa	/ ID: F 01
43 mm Potěr cementový	/ ID: F 27
1 mm Penetrace adhezni můstek	/ ID: H 02

Podlaha 2.NP - Keramická dlažba - moký prostor

SP8	
8 mm Keramická dlažba vnitřní 300/300	/ ID: J 13
7 mm Lepidlo pod obklady a dlažby, 7 mm	/ ID: F 23
2 mm 2x hydroizolační stěrka pod obklad a dlažbu jednosložkovou	/ ID: F 25
3 mm Stěrka samonivelační 3 mm, 40 Mpa	/ ID: F 01
30 mm Potěr cementový	/ ID: F 27
0 mm Penetrace adhezni můstek	/ ID: H 02

SKLADBY NOVÝCH SVISLÝCH KONSTRUKCÍ

Vnitřní příčky pórobetonové- 150 mm

ST1	
2x interiérová barva (omítky, SDK), bělost min. 92% BaSO4	/ ID: H 09
Penetrace pod malbu, hloubková	/ ID: H 03
Omítka - vnitřní štuk 2 mm, zrnitost 0,3 mm	/ ID: G 03
Omítka - jádrová, 15mm, VPC, zrnitost 4 mm	/ ID: G 02
Penetrace pod hrubou omítku	/ ID: H 15
Pórobet. zdvo 150, P2-500, Rw 41 dB, REI 180 DP1	/ ID: A 57
Penetrace pod hrubou omítku	/ ID: H 15
Omítka - jádrová, 15mm, VPC, zrnitost 4 mm	/ ID: G 02
Omítka - vnitřní štuk 2 mm, zrnitost 0,3 mm	/ ID: G 03
Penetrace pod malbu, hloubková	/ ID: H 03
2x interiérová barva (omítky, SDK), bělost min. 92% BaSO4	/ ID: H 09

Vnitřní příčky SDK- 125 mm - impregnovaná, dvojité opláštění 2x12,5 mm, TI

ST2	
2x interiérová barva (omítky, SDK), bělost min. 92% BaSO4	/ ID: H 09
Penetrace pod malbu, hloubková	/ ID: H 03
SDK příčka 125, 2x12,5 standard, TI, max. v=4,0 m, EI 60, Rw 53dB	/ ID: C 17
Penetrace pod malbu, hloubková	/ ID: H 03
2x interiérová barva (omítky, SDK), bělost min. 92% BaSO4	/ ID: H 09

Vnitřní příčky SDK- 200 mm - impregnovaná, dvojité opláštění 2x12,5 mm, TI

ST3	
2x interiérová barva (omítky, SDK), bělost min. 92% BaSO4	/ ID: H 09
Penetrace pod malbu, hloubková	/ ID: H 03
SDK příčka 200, 2x12,5 standard, TI, max. v=4,0 m, EI 60, Rw 53dB	/ ID: C 26
Penetrace pod malbu, hloubková	/ ID: H 03
2x interiérová barva (omítky, SDK), bělost min. 92% BaSO4	/ ID: H 09

SDK předstěna 75 mm - impregnovaná, dvojité opláštění 2x12,5 mm

ST4	
SDK šacht. stěna 75, 2x12,5 protipož, max v=2,6 m, EI 30, Rw 32dB	/ ID: C 06
Penetrace adhezni můstek	/ ID: H 02
Lepidlo pod obklady a dlažby, 10 mm	/ ID: F 20

SDK akustická předstěna s TI a odsazením od stěny 100mm, ow 0,35

ST5	
Minerální izolace, 13-25 kg/m3 (stěny, šikmé stř, podhly), tl. 70 mm	/ ID: E 09
SDK předs. stěna z aku. perfor. desek 12,5, vel. otvorů 12x12mm, podíl děr. plochy 6%	/ ID: C 22

SDK akustická předstěna s TI a odsazením od stěny 400mm, ow 0,55

ST6	
Minerální izolace, 13-25 kg/m3 (stěny, šikmé stř, podhly), tl. 100 mm	/ ID: E 19
SDK předs. stěna z aku. perfor. desek 12,5, vel. otvorů 6x80mm, podíl děr. plochy 13%	/ ID: C 23

SDK akustická předstěna bez TI, odsazení od stěny 400mm

ST7	
SDK předs. stěna z aku. perfor. desek 12,5, vel. otvorů 12x12mm, podíl děr. plochy 10%	/ ID: C 24

Vnitřní příčky SDK- 255 mm - akustická, dvojité opláštění 2x12,5 mm, TI 2x80 mm

ST8	
2x interiérová barva (omítky, SDK), bělost min. 92% BaSO4	/ ID: H 09
Penetrace pod malbu, hloubková	/ ID: H 03
SDK příčka 255,akustická, 2x12,5 opláštění, TI 2x80mm, max. v=4,0 m, EI 60, Rw 73dB	/ ID: C
Penetrace pod malbu, hloubková	/ ID: H 03
2x interiérová barva (omítky, SDK), bělost min. 92% BaSO4	/ ID: H 09

SDK předstěna 175 mm - impregnovaná, dvojité opláštění 2x12,5mm

ST9	
SDK předs. stěna 175, 2x12,5 standard, max. v=3,0 m, EI 15, Rw 32dB	/ ID: C 25
Penetrace adhezni můstek	/ ID: H 02
Lepidlo pod obklady a dlažby, 10 mm	/ ID: F 20

SDK předstěna 125 mm - impregnovaná, dvojité opláštění 2x12,5 mm

ST10	
SDK předs. stěna 125, 1x12,5 standard, max. v=3,0 m, EI 15, Rw 32dB kopírovat	/ ID: C 27
Penetrace adhezni můstek	/ ID: H 02
Lepidlo pod obklady a dlažby, 10 mm	/ ID: F 20

POZNÁMKY

Stávající stav střechy - konstrukce střechy prošla rekonstrukcí a zateplením, tloušťka zateplení není známa, krytinu tvoří asfaltové pásy. Atika je oplechována, vpustě jsou běžné, nevyhřívané.

Před zásahem do střechy bude prověřena stávající skladba střechy

Po instalaci střešních světlíků s hydroizolační manžetou bude obnoveno napojení na stávající hydroizolaci

Stávající nerezový komín bude nahrazen novým vnějším nerezovým komínem 80 mm, izolovaný minerální izolací tl. 30 mm. Poloha komína zůstává bezzměrný. Komín přesahuje 1 m nad atku stávající střechy.

Skladba střechy nad spojovací chodbou bude prověřena. V případě, že nebude splňovat požadavek PBR na B-roof t3, včetně certifikátu, bude střecha upravena o vrstvu kačírku o tl. min. 100 mm

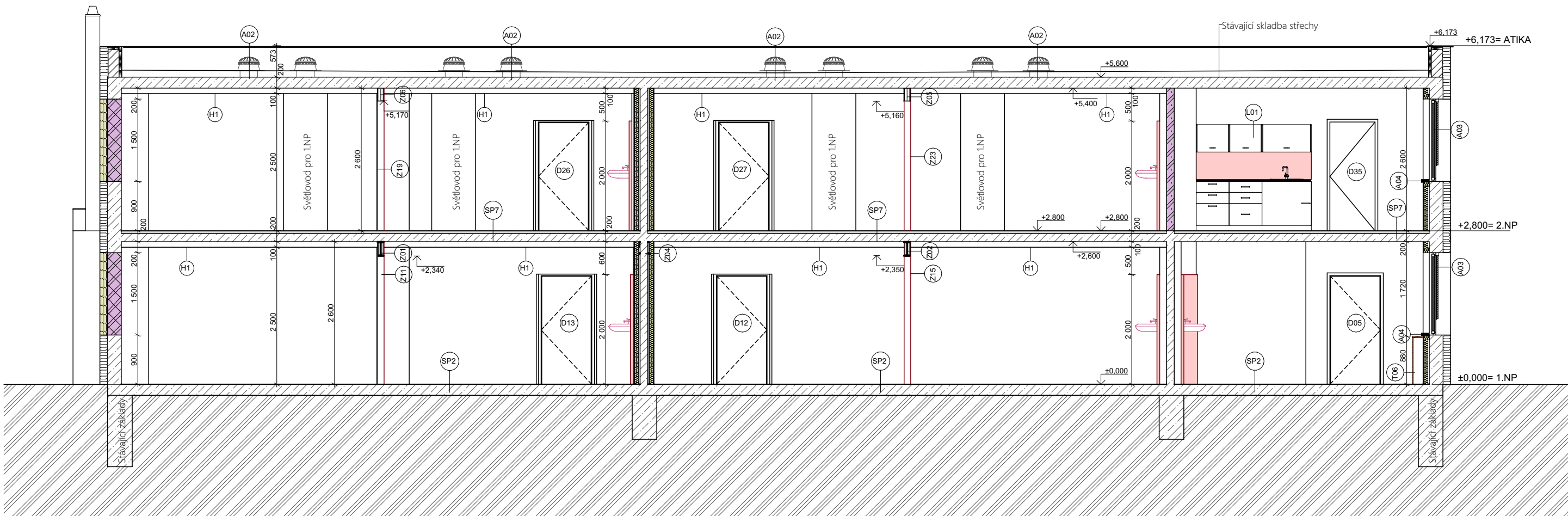
LEGENDA HMOT A MATERIÁLŮ

	Stávající nosné zdivo - Žb panel 140-250mm
	Stávající nenosné zdivo - keramické z CPP 100-150mm
	Stávající zateplení - EPS tl. 140 mm
	Rostlá zemina
	Pórobet. zdivo 250, P2-500, Rw 47 dB, REI 180 DP1 / ID: A 55
	Minerální izolace, 65-100kg/m3 (fas., spodní vr. ploch. střech), tl.140 mm / ID: E 11

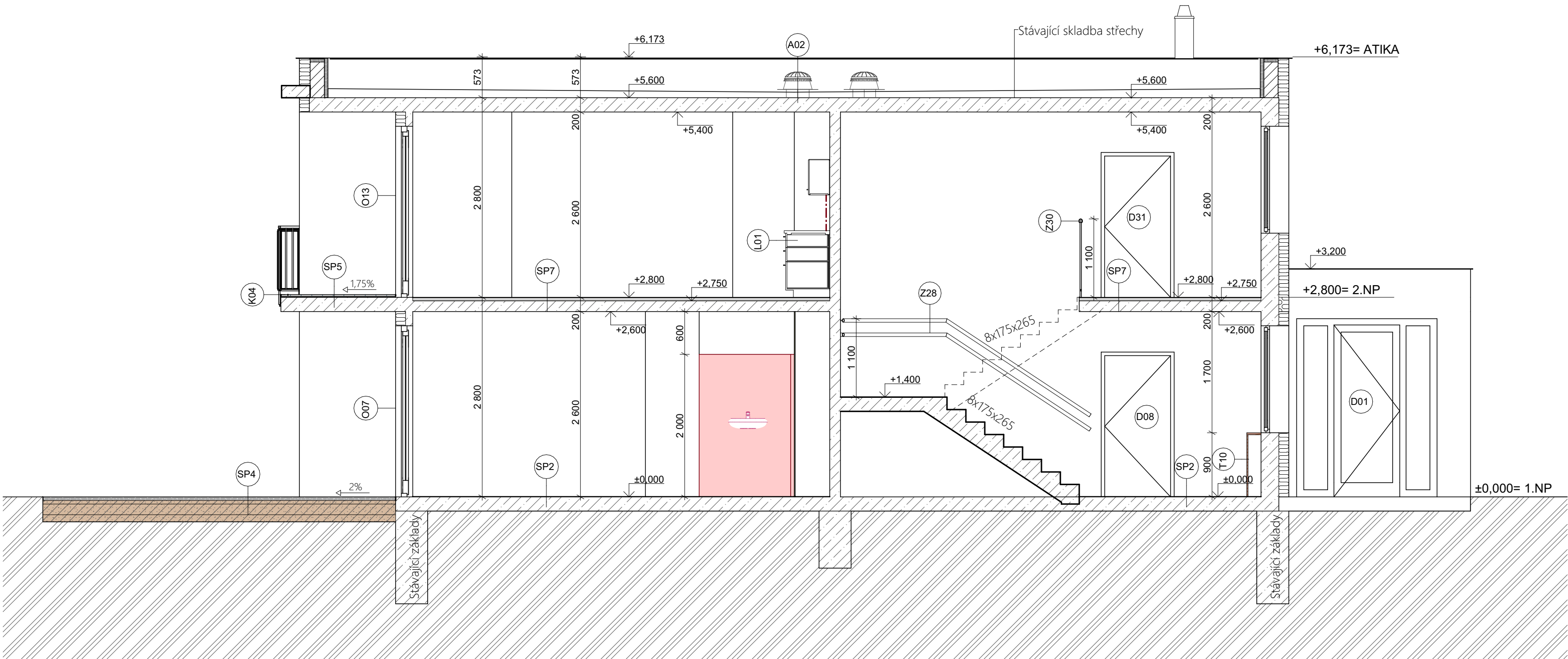
VÝPIS VÝROBKŮ

- D Dveře
- O Okna
- Z Zámečnické výrobky
- K Klempířské výrobky
- T Truhlářské výrobky
- L Kuchyňské linky
- P Překládky a prefabrikáty
- A Ostatní výrobky
- Z Požární výrobky
- S Stavební úpravy
- SP Podlahy
- SR Střechy
- ST Stěny

ŘEZ A-A



ŘEZ B-B



REVIZE			Jméno
Index	Datum	Změna	
SCHEMA OBJEKTU			ORIENTACE SCHEMATU
± 0,000=288,50 m.n.m Bpv			

QUALITY GROUP		Projekty Realizace Projektový management info@qualitygroup.cz www.qualitygroup.cz STAVTE CHYTŘE				
STAVBA PŘESTAVBA PAVILÓNU ČEČTICKÁ PRO ŠKOLSKÉ POTŘEBY						
MÍSTO STAVBY Čečtická 758/6 Praha 12 142 00		K.Ú.: Kamýk (728438) OKRES: Hlavní město Praha KRAJ: Hlavní město Praha				
GENERÁLNÍ PROJEKTANT Quality Group s.r.o., Příkop 843/4, 602 00 Brno IČ: 08879737, DI: yuvn5s8		AUTORIZACE				
HLAVNÍ INŽENÝR PROJEKTU Ing. Jiří Šoltes, jiri.soltes@qualitygroup.cz, tel.: 736 105 226						
ZPRACOVATEL ODBORNÉ ČÁSTI Ing. Jana Rezábková tel.: 735 103 527 e-mail: jana.rezabkova@qualitygroup.cz						
STAVEBNÍK - INVESTOR Městská část Praha 12 Generála Šidky 2375/6, 143 00 Praha 4 - Modřany IČO: 00231151		Č. SMLOUVY INVESTORA SML 2022/343 Č. SMLOUVY PROJEKTANTA P-22-042-000				
OBJEKT D.101. SO01 "PAVILON B"		DATUM 11/2023	PARÉ			
ODBORNÁ ČÁST D.101.01 Architektonicko-stavební řešení		MĚŘÍTKO 1:75, 1:50				
NÁZEV DOKUMENTU ŘEZ A-A, B-B						
KÓD ELEKTRONICKÉ VERZE DOKUMENTU						
stavba	stupeň	část	výtisk	profese	název dokumentu	revize
Čečtická	DPS	D.101.01	08	ASŘ	ŘEZ A-A, B-B	00